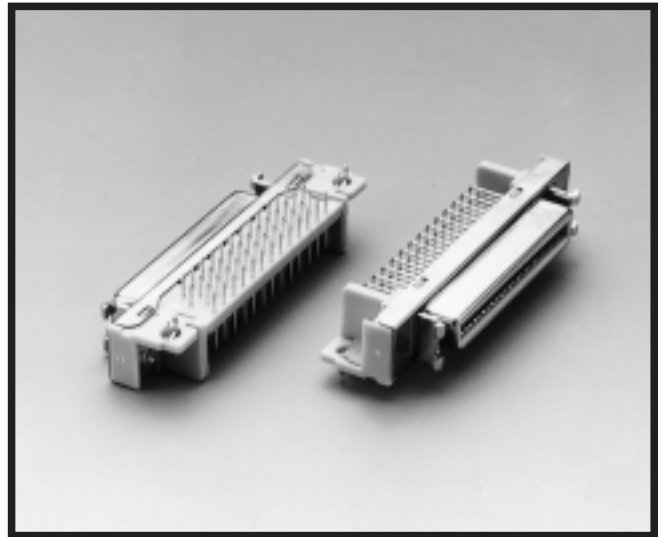


# ミニチュアデルタリボン (MDR)システム SMCリセプタクル(ライトアングル型)

ハーフピッチI/Oコネクタの「業界の標準品」MDRシステム  
プレフォース型カンチレバーコンタクト採用による高信頼性  
を確保した低挿入抜去力とこじり対策  
EMI/ESD対策品  
リフロー工程に耐えるSMC(Surface Mount Compatible)  
製品  
メタルフックとプラスチックロックスタンドにより従来製品の  
約3分の2に軽量化  
固定ネジサイズにISO規格に対応したM2.5や北米での  
業界標準#4-40も用意  
1.6mm厚以下の各種基板厚にも適合するグラントロック



## RoHS Compliant

[ 材料及び処理 ]		部品名	材料及び処理
		ボディおよび コンタクト整列板	ガラス入りPCT
		コンタクト	銅合金 ニッケル下地金めっき テール部は金フラッシュめっき
		シュラウド	スチール：ニッケルめっき
		グラントロック	銅合金：ニッケル下地スズめっき
		フック	スチール：ニッケルめっき
[ 適合対象 ]			
	コネクタ	基板	パネル
	MDR プラグ 101XX-	厚さ 0.6mm ~ 1.6mm	パネル厚：2.0mm以下(ワッシャー等を含む。) なお、パネル固定用のネジは、パネル厚2mmとして8mm以上の長さが必要。
[ 定 格 ]		項目	規格
		電流	0.5A MAX.
		電圧	AC:150V MAX./DC:200V MAX.
		周囲温度	-55 ~ +85
[ 各種特性 ]			
	項目	特性	条件
	接触抵抗	初期接触抵抗各めっき仕様共通35mΩ以下 環境試験後の接触抵抗変化/ 各めっき仕様共通±25mΩ以下	抵抗測定電流1.5mA、開放電圧20mVの4端子法にて測定する。 (弊社適合コネクタとの組み合わせ時であり、バルク抵抗を含む。)
	耐電圧	漏れ電流1mA以内で絶縁破壊が発生しないこと。	隣接ポスト間にAC500V・RMSを1分間印加。
	絶縁抵抗	500MΩ以上	隣接コンタクト間にDC500Vを印加し、1分後、測定する。
	コンタクト 保持力	7.85N(0.8kgf)以上	抜去スピード5mm/分で測定する。
	単極当 りの挿入・ 抜去力	挿入力 1.47N(150gf)以下 抜去力 0.39N(40gf)以上	プラグ/リセプタクル挿入・抜去時の総合挿抜力を単極当たり換算し 単極挿入・抜去力とする。 (弊社プラグとの組み合わせによる。) 挿入・抜去スピード5mm/分とする。
	振動試験	瞬断1μsec以下	10~55~10Hz 1分間挿引 振幅1.52mm または98m/s <sup>2</sup> XYZ軸方向 各2時間
	衝撃試験	瞬断1μsec以下	490m/s <sup>2</sup> 11秒 正弦半波 XYZ軸方向 各3回
	はんだ付性	95%以上のぬれ 又は、ゼロクロスタイム：3秒以下	Sn-3Ag-0.5Cuはんだ使用 ぬれ性評価：245、3秒浸漬 メニスコグラフィ法：245 JNTM-0039 JIS C 0050
	はんだ 耐熱性	試験後、外観的に著しい変形のなきこと。	浸漬はんだ：260、10秒、2回又は 263、5秒、2回まで 但し、プリヒートは、部品表面温度が 100以下、60秒以内 リフロー プリヒート：150~180、90~120秒 はんだ付け：220以上 30~60秒 但し、ピーク温度は240~250 手はんだ：390、3秒、2回まで JNTM-0040
は3M標準規格です。			
[ 各種環境試験条件 ]		項目	試験条件
		耐湿試験	-10~65、95%RH/10サイクル
		塩水噴霧試験	塩化ナトリウム5%溶液、35 / 48時間
		熱衝撃試験	-55 25 85 25 / 5サイクル
		湿度試験(定常温度)	40、95%RH/96時間
		高温寿命試験	定常電流：定格電流×110%、85 / 1000時間
		H <sub>2</sub> Sガス	濃度3±1PPM 40、70~80%RH/96時間
		耐環境特性における各項目は、下記に示すシーケンス試験によって 性能評価を行う。	
		(1)PLめっき	
		3Mシーケンス：30回挿抜 耐湿試験 塩水噴霧試験	
		3Mシーケンス：熱衝撃試験 湿度試験 振動試験	
		3Mシーケンス：高温寿命試験	
		H <sub>2</sub> Sガスシーケンス/30回挿抜 H <sub>2</sub> Sガス試験	
		耐久挿抜試験/300回	
		(2)PCめっき	
		3Mシーケンス：50回挿抜 耐湿試験 塩水噴霧試験	
		3Mシーケンス：熱衝撃試験 湿度試験 耐振試験	
		3Mシーケンス：高温寿命試験	
		H <sub>2</sub> Sガスシーケンス/50回挿抜 H <sub>2</sub> Sガス試験	
		耐久挿抜試験/500回挿抜	

102xx-55 3

ミニチュアデルタリボン  
(MDR)システム  
SMCリセプタクル  
(ライトアングル型)

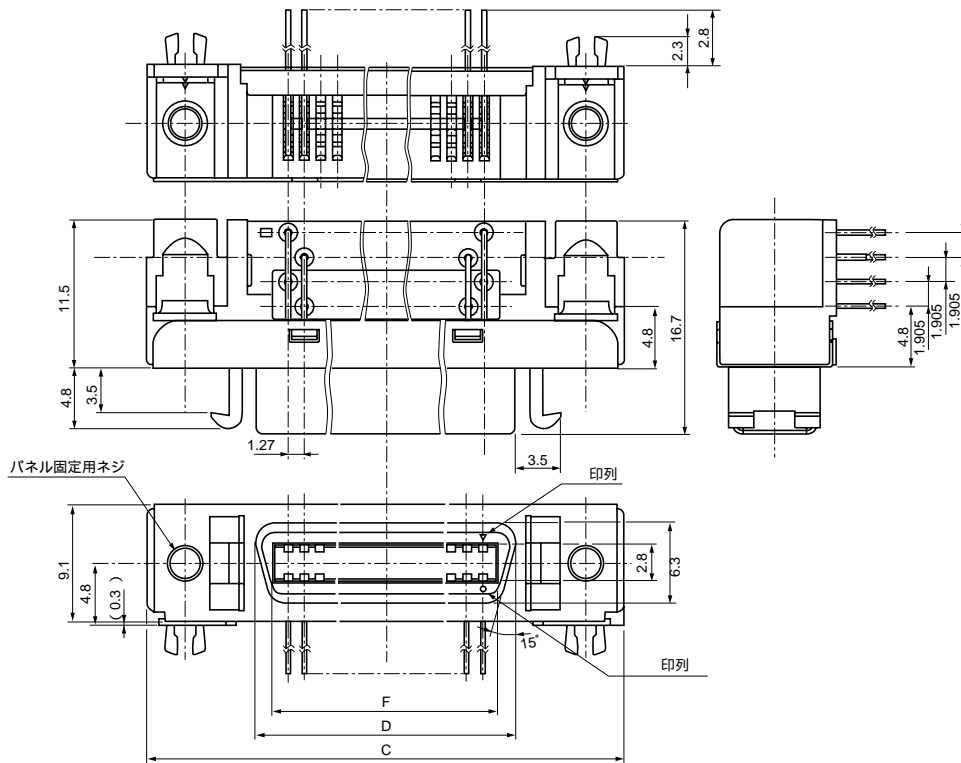
# オーダーインフォメーション

## 102xx-55 3

- めっき仕様  
 PC: 接点部金めっき厚0.76 μm以上 (他は金フラッシュめっき)  
 PL: 接点部金めっき厚0.2 μm以上 (他は金フラッシュめっき)
- パネル/基板への固定方法  
 F: ネジ固定M2.6 / グランドロック仮固定  
 G: ネジ固定M2.5 / グランドロック仮固定  
 H: ネジ固定UNC#4-40 / グランドロック仮固定

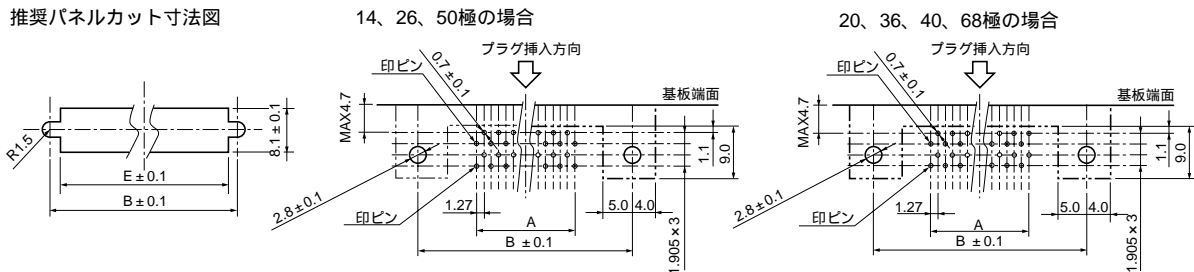
極数表示 14、20、26、36、40、50、68

注記 1. パネルの厚みは、2mm以下として下さい。(ワッシャー等を使用する場合は、その厚みを含まず。)  
 2. パネルマウントの場合、ノンシールドプラグやジャックスクリューM2.6型のノンシールドシェルキットとは適合しません。



実装面から見た推奨ホールパターン図

推奨パネルカット寸法図



極数	製品番号	A	B	C	D	E	F
14	10214-55 3	7.62	23.64	29.5	12.6	19.9	9.6
20	10220-55 3	11.43	27.45	33.4	16.4	23.8	13.4
26	10226-55 3	15.24	31.26	37.2	20.2	27.6	17.2
36	10236-55 3	21.59	37.61	43.5	26.6	33.9	23.6
40	10240-55 3	24.13	40.15	46.1	29.1	36.5	26.1
50	10250-55 3	30.48	46.50	52.4	35.5	42.8	32.5
68	10268-55 3	41.91	57.93	63.8	46.9	54.2	43.9

指定外寸公差		
寸法	.0	.00
公差	±.3	±.15
		±.150

単位 = mm