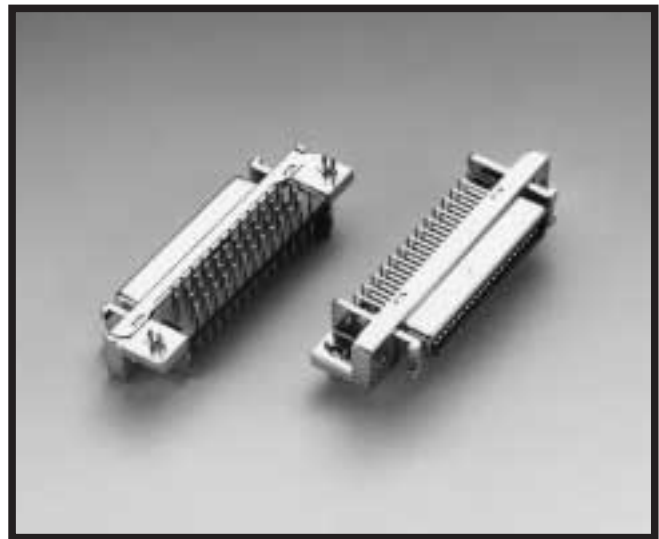


ミニチュアデルタリボン (MDR)システム リセプタクル(ライトアングル型)

ハーフピッチI/Oコネクタの「業界の標準品」MDRシステム
プレフォース型カンチレバーコンタクト採用による高信頼性
を確保した低挿入抜去力とこじり対策
EMI/ESD対策品
ダイキャストロックスタンドによる強靱な構造
ISO規格に対応して固定ネジサイズにM2.5も用意
はんだ付前の仮固定とグラウンド処理を効率化するグラウンド
ロック付き製品を用意



RoHS Compliant

[材料及び処理]	部品名	材料及び処理
	コンタクト	銅合金 / ニッケル下地金めっき テール部は金フラッシュめっき
	ボディおよび コンタクト整列板	ガラス強化ポリエステル UL94V-0、黒色
	シュラウド	スティールニッケルめっき
	ロックスタンド	亜鉛合金ダイキャストニッケルめっき
	グラウンドロック	銅合金ニッケル下地スズめっき

[適合対象]	コネクタ	基板
	MDRプラグ 101XX-	

[定 格]	項目	規格	条件
	電流	0.5A MAX.	結合したコンタクト相互間に許容できる電流をいう。
	電圧	AC:150V MAX. / DC:200V MAX.	定格周囲温度において連続印加できる直流電圧または交流電圧(実効値)の最大値をいう。
	周囲温度	-55 ~ +85	最大負荷条件下で連続使用できる温度範囲をいう。

[各種特性]	項目	特性	条件
	接触抵抗	初期35m 以下 機械的試験および、環境試験後の接触抵抗増加値が 25m 以下のこと。	抵抗測定電流1.5mA、開放電圧20mVの4端子法にて測定する。 (弊社適合コネクタとの組み合わせ時であり、バルク抵抗を含む。)
	耐電圧	漏れ電流1mA以内で絶縁破壊が発生しないこと。	隣接ポスト間にAC500V・RMSを1分間印加。
	絶縁抵抗	500M 以上	隣接コンタクト間にDC500Vを印加し、1分後の抵抗を測定する。
	コンタクト 保持力	7.85N (0.8kgf) 以上	抜去スピード5mm / 分で測定する。
	単極当 りの挿入・ 抜去力	挿入力 1.47N (150gf) 以下 抜去力 0.39N (40gf) 以上	プラグ/リセプタクル挿入・抜去時の総合挿抜力を単極当りに換算し 単極挿入・抜去力とする。 (弊社プラグとの組み合わせによる。) 挿入・抜去スピード5mm / 分とする。
	振動試験	瞬断1μsec以下	10~55~10Hz 1分間挿引 振幅1.52mmまたは98m/s ² XYZ軸方向 各2時間
	衝撃試験	瞬断1μsec以下	490m/s ² 11m秒 正弦半波 XYZ軸方向 各3回
	はんだ付性	95%以上のぬれ 又は、ゼロクロスタイム:3秒以下	Sn-3Ag-0.5Cuはんだ使用 ぬれ性評価:245、3秒浸漬 メニスコグラフ法:245 JNTM-0039 JIS C 0050
	はんだ 耐熱性	試験後、外観的に著しい変形のなきこと。	浸漬はんだ:260、10秒、2回又は 263、5秒、2回まで 但し、プリヒートは、部品表面温度が 100 以下、60秒以内 手はんだ :390、3秒、2回まで JNTM-0040

は3M標準規格です。

[各種環境試験条件]	項目	試験条件	耐環境特性における各項目は、下記に示すシーケンス試験によって 性能評価を行う。
	耐湿試験	-10~65、95%RH/10サイクル	(1) PLめっき
	塩水噴霧試験	35 5%濃度 48時間	3Mシーケンス : 30回挿抜 耐湿試験 塩水噴霧試験
	熱衝撃試験	-55 25 85 25 /5サイクル	3Mシーケンス : 熱衝撃試験 湿度試験 振動試験
	湿度試験(定常温度)	40、95%RH/96時間	3Mシーケンス : 高温寿命試験
	高温寿命試験	定常電流:定格電流×110%、85 /1000時間	H ₂ Sガスシーケンス : 30回挿抜 H ₂ Sガス試験
	H ₂ Sガス	濃度3±1PPM 40、70~80%RH/96時間	耐久挿抜試験 : 300回挿抜
			(2) PEめっき
			3Mシーケンス : 50回挿抜 耐湿試験 塩水噴霧試験
			3Mシーケンス : 熱衝撃試験 湿度試験 振動試験
			3Mシーケンス : 高温寿命試験
			H ₂ Sガスシーケンス : 50回挿抜 H ₂ Sガス試験
			耐久挿抜試験 : 500回挿抜

ミニチュアデルタリボン
(MDR)システム
リセプタクル
(ライトアングル型)

オーダーインフォメーション

102xx-52 2

パネル / 基板への固定方法

- 0 : ネジ固定M2.6 / ネジ固定M2.6
- 1 : ネジ固定M2.5 / ネジ固定M2.5
- A : ネジ固定M2.6 / グランドロック仮固定
- B : ネジ固定M2.5 / グランドロック仮固定

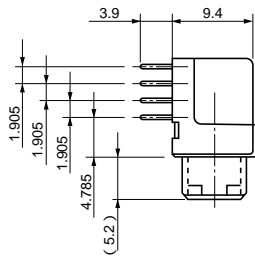
めっき仕様

- PE : 接点部金めっき厚0.5 μm以上
(他は金フラッシュめっき)
- PL : 接点部金めっき厚0.2 μm以上
(他は金フラッシュめっき)

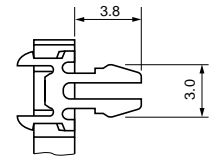
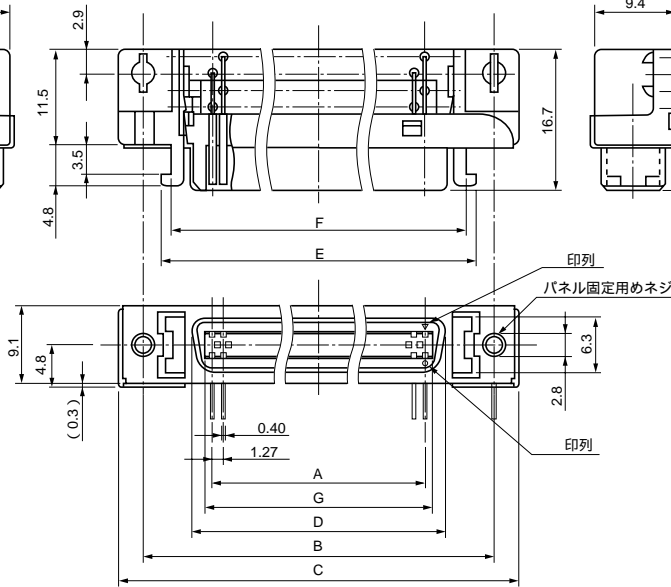
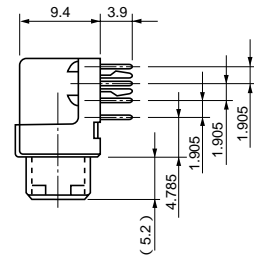
極数表示 14、20、26、36、40、50、68、80、100 (A0と表示)

注記 1.パネルの厚みは、2mm以下として下さい。(ワッシャー等を使用する場合は、その厚みを含まず。)
2.パネルマウントの場合、ノンシールドプラグやジャックスクリューM2.6型のノンシールドシェルキットとは適合しません。
3.ホールパターンの固定用穴はスクリューロックの場合 2.8、グランドロックの場合 2.6となります。

スクリューロックの場合

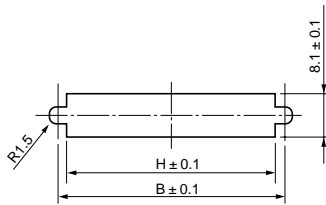


グランドロックの場合



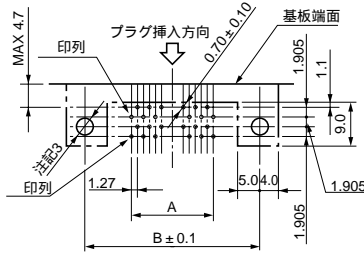
グランドロック詳細図

推奨パネルカット寸法図

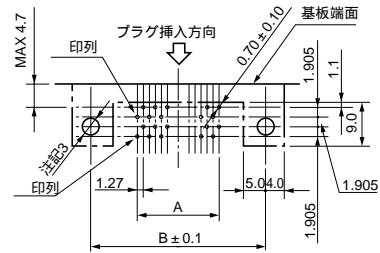


実装面から見た推奨スルーホールパターン図

14、26、50極の場合



20、36、40、68、80、100極の場合



極数	製品番号	A	B	C	D	E	F	G	H
14	10214-52 2	7.62	23.64	29.5	12.6	19.5	17.1	9.6	19.9
20	10220-52 2	11.43	27.45	33.4	16.4	23.4	21.0	13.4	23.8
26	10226-52 2	15.24	31.26	37.2	20.2	27.2	24.8	17.2	27.6
36	10236-52 2	21.59	37.61	43.5	26.6	33.5	31.1	23.6	33.9
40	10240-52 2	24.13	40.15	46.1	29.1	36.1	33.7	26.1	36.5
50	10250-52 2	30.48	46.50	52.4	35.5	42.4	40.0	32.5	42.8
68	10268-52 2	41.91	57.93	63.8	46.9	53.8	51.4	43.9	54.2
80	10280-52 2	49.53	65.55	71.5	54.5	61.5	59.1	51.5	61.9
100	102A0-52 2	62.23	78.25	84.2	67.2	74.2	71.8	64.2	74.6

指定外寸公差		
寸法	.0	.000
公差	±.3	±.150

単位 = mm

