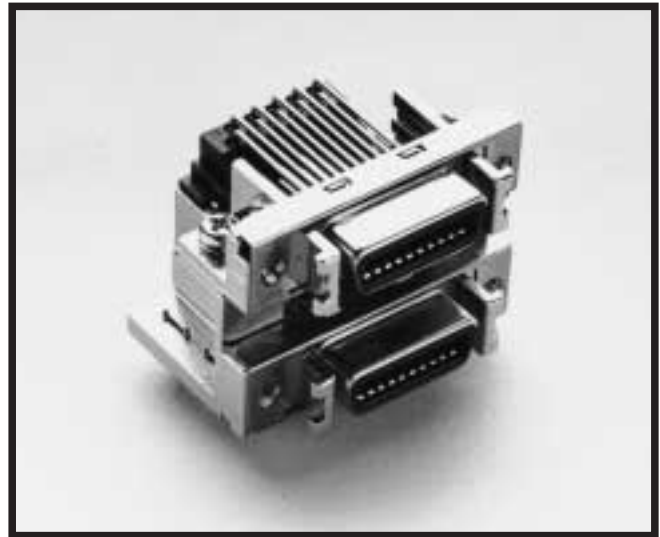


ミニチュアデルタリボン(MDRシステム リセプタクル(コンドミニウム・ジャックスクリュー M2.6及びワンタッチロック型)

ハーフピッチI/Oコネクタの「業界の標準品」MDRシステム
プレフォース型カンチレバーコンタクト採用による高信頼性を
確保した低挿入抜去力とこじり対策
独自のコンドミニウム(2段重ね)構造による高密度実装
ダイキャストロックスタンドによる強靱な構造
ワンタッチロックと共にジャックスクリューM2.6のシェルに適合
はんだ付前の仮固定とグランド処理を効率化するグランドロック付き



RoHS Compliant

[材料及び処理]	部品名	材料及び処理	備考
	ボディ	PBT	UL94V-0、黒色
	コンタクト	銅合金 ニッケル下地金めっき	テール部は金フラッシュめっき
	シュラウド	スチール ニッケルめっき	
	ロックスタンド (上段)	亜鉛合金ダイキャスト ニッケルめっき	
	(下段)	亜鉛合金ダイキャスト ニッケルめっき	
	アライメントプレート	PBT	UL94V-0、黒色
	丸小ネジ	スチール ニッケルめっき	M2.6×6 ワッシャー2.6
	グランドロック	銅合金	

[適合対象]	コネクタ	基板
	MDRプラグ 101XX- 000	厚さ 1.6mm

[定 格]	項目	規格	条件
	電流	0.5A MAX.	結合したコンタクト相互間に許容できる電流をいう。
	電圧	AC:150V MAX./DC:200V MAX.	定格周囲温度において連続印加できる直流電圧または交流電圧(実効値)の最大値をいう。
	周囲温度	-55 ~ +85	最大負荷条件下で連続使用できる温度範囲をいう。

[各種特性]	項目	特性	条件
	接触抵抗	上段90m 下段35m 以下 機械的試験および、環境試験後の接触抵抗増加値が 25m 以下のこと。	抵抗測定電流1.5mA、開放電圧20mVの4端子法にて測定する。 (弊社適合コネクタとの組み合わせ時であり、バルク抵抗を含む。)
	耐電圧	漏れ電流1mA以内で絶縁破壊が発生しないこと。	隣接コンタクト間にAC500V・RMSを1分間印可。
	絶縁抵抗	500M 以上	隣接コンタクト間にDC500Vを印加し、1分後の抵抗を測定する。
	コンタクト 保持力	7.85N(0.8kgf)以上	抜去スピード5mm/分で測定する。
	単極当 りの挿入・ 抜去力	挿入力 1.47N(150gf)以下 抜去力 0.39N(40gf)以上	プラグ/リセプタクル挿入・抜去時の総合挿入力を単極当たり換算し 単極挿入・抜去力とする。(弊社プラグとの組み合わせによる。) 挿入・抜去スピード5mm/分とする。
	振動試験	瞬断1μsec以下	10~55~10Hz 1分間挿引 振幅1.52mmまたは98m/s ² 1分間挿引/XYZ軸方向 各2時間
	衝撃試験	瞬断1μsec以下	490m/s ² 11msec 正弦半波 XYZ軸方向 各3回
	はんだ付性	95%以上のぬれ 又は ゼロクロスタイム; 3秒以下	Sn-3Ag-0.5Cu はんだ使用 ぬれ性評価: 245、3秒浸漬 メニスコグラフ法: 245 JNTM-0039 JIS C 0050
	はんだ 耐熱性	試験後、外観的に著しい変形のなきこと。	浸漬はんだ: 260、10秒、2回 又は 263、5秒、2回まで *但し、プリヒートは、部品表面温度が 100 以下、60秒以内 手はんだ: 390、3秒、2回まで JNTM-0040

は3M標準規格です。

[各種環境試験条件]	項目	試験条件
	耐湿試験	-10~65、95%RH/10サイクル
	塩水噴霧試験	35 5%濃度 48時間
	熱衝撃試験	-55 25 85 25 /5サイクル
	湿度試験(定常温度)	40、95%RH/96時間
	高温寿命試験	定常電流: 定格電流×110%、85 /1000時間
	H ₂ Sガス試験	濃度3±1PPM、40、相対湿度70~80% 96時間

耐環境特性における各項目は、下記に示すシーケンス試験によって
性能評価を行う。

PEめっき

3Mシーケンス	: 50回挿抜 耐湿試験 塩水噴霧試験
3Mシーケンス	: 熱衝撃試験 湿度試験 振動試験
3Mシーケンス	: 高温寿命試験
H ₂ Sガスシーケンス	: 50回挿抜 H ₂ Sガス試験
耐久挿抜試験	: 500回挿抜

10220-L8A9 PE

ミニチュアデルタリボン
(MDR)システム
リセプタクル(コンドミニウム・
ジャックスクリューM2.6及び
ワンタッチロック型)

オーダーインフォメーション

製品番号

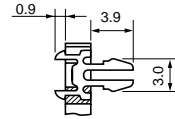
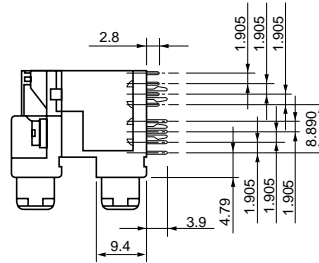
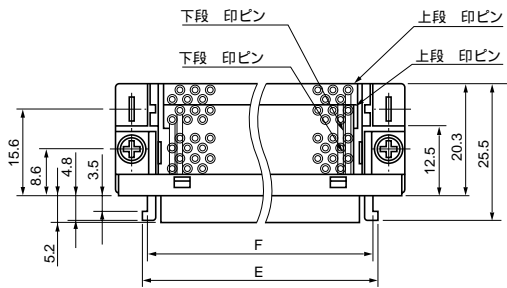
10220-L8A9 PE

めっき仕様

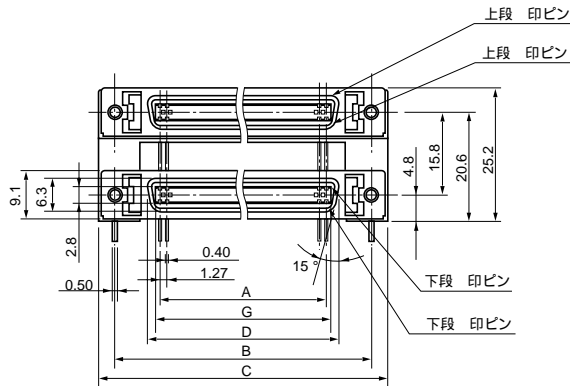
PE : 接点部金めっき厚0.5µm以上

(テール部は金フラッシュめっき)

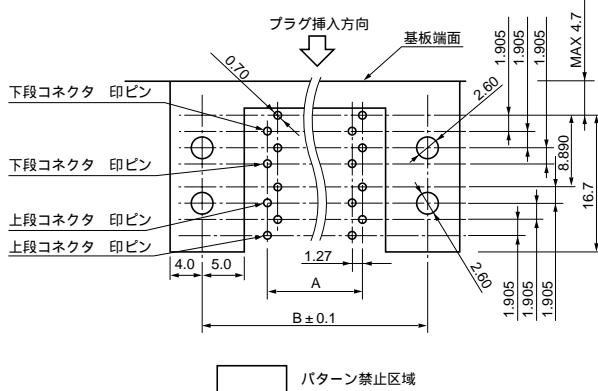
- 注記 1. パネルの厚みは、2mm以下として下さい。(ワッシャー等を使用する場合は、その厚みを含みます。)
2. パネルマウントの場合、ノンシールドシェルキットとは適合しません。



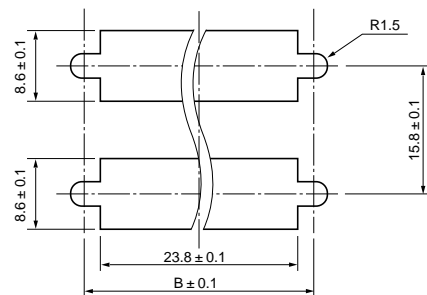
グラウンドロック詳細図



実装面から見た推奨スルーホールパターン図



パネルカット寸法図



極数	製品番号	A	B	C	D	E	F	G
40(20×2)	10220-L8A9 PE	11.43	27.45	33.4	16.4	23.4	21.0	13.4

指定外寸公差		
寸法	.0	.00
公差	±.3	±.15
		±.150

単位 = mm