

10226-1A10

# ミニチュアデルタリボン

(MDR システム

## V2型表面実装リセプタクル(ライトアングル型)

ハーフピッチI/Oコネクタの「業界の標準品」MDRシステム  
伝送特性の良い基板配線が容易な、1列型表面実装ソル  
ダーテールを採用

上下列のコンタクト長が等しく、コネクタ部のスキューが  
ほぼゼロ

クロストーク防止やインピーダンスマッチングを配慮  
自動実装に対応しやすい吸着面と重量バランス

RoHS Compliant



[ 材料及び処理 ]	部品名	材料及び処理	備考
	コンタクト	銅合金 ニッケル下地金めっき	テール部は金フラッシュめっき
	ボディ	ガラス強化LCP	UL94V-0、ナチュラル
	コンタクト 整列板	ガラス強化LCP	UL94V-0、ナチュラル
	シュラウド	スチール ニッケルめっき	
	ロックスタンド	スチール ニッケルめっき	

[ 適合対象 ]	コネクタ
	MDRプラグ 101XX-

[ 定 格 ]	項目	規格
	電流	0.5A MAX.
	電圧	AC:150V MAX. / DC:200V MAX.
	周囲温度	- 55 ~ + 85

[ 各種特性 ]	項目	特性	条件
	接触抵抗	初期50m 機械的試験および、環境試験後の接触抵抗増加値が 25mΩ 以下のこと。	抵抗測定電流1.5mA、開放電圧20mVの4端子法にて測定する。 (弊社適合コネクタとの組み合わせ時であり、バルク抵抗を含む。)
	耐電圧	漏れ電流1mA以内で絶縁破壊が発生しないこと。	隣接コンタクト間にAC500V・RMSを1分間印加。
	絶縁抵抗	500MΩ 以上	隣接コンタクト間にDC500Vを印加し、1分後の抵抗を測定する。
	コンタクト 保持力	7.85N(0.8kgf) 以上	抜きスピード5mm / 分で測定する。
	単極当 りの挿入・ 抜き力	挿入力 1.47N(150gf) 以下 抜き力 0.39N(40gf) 以上	プラグ / リセプタクル挿入・抜き時の総合挿抜き力を 単極あたりに換算し単極挿入・抜き力とする。 (弊社プラグとの組み合わせによる。) 挿入・抜きスピード5mm / 分とする。
	基板ネジ固定強度	9.8N以上(10kgf)	XYZ軸方向、荷重速度1mm/秒における弊社コネクタの破壊試験
	振動試験	瞬断1μsec以下	10 ~ 55 ~ 10Hz 1分間挿引 振幅1.52mmまたは98m/s <sup>2</sup> XYZ軸方向 各2時間
	衝撃試験	瞬断1μsec以下	490m/s <sup>2</sup> 11msec XYZ軸方向 各3回
	はんだ付性	95%以上のぬれ又はゼロクロスタイム： 3秒以下	Sn-3Ag-0.5Cuはんだ使用 ぬれ性評価：245、3秒浸漬 メニスコグラフ法：245 JNTM-0039 JIS C 0050
	はんだ 耐熱性	試験後、外観的に著しい変形のなきこと。	リフロー： プリヒート：150 ~ 180、90 ~ 120秒 はんだ付け：220 以上 30 ~ 60秒 但し、ピーク時は、 240 ~ 250 10秒未満 手はんだ : 390、3秒、2回まで JNTM-0040

は3M標準規格です。

[ 各種環境試験条件 ]	項目	試験条件	耐環境特性における各項目は、下記に示すシーケンス試験によって性能評価を行う。
	耐湿試験	- 10 ~ 65、95%RH / 10サイクル	(1)PLめっき 3Mシーケンス : 30回挿抜 耐湿試験 塩水噴霧試験
	塩水噴霧試験	35 5%濃度 48時間	3Mシーケンス : 熱衝撃試験 湿度試験 振動試験
	熱衝撃試験	- 55 25 85 25 / 5サイクル	3Mシーケンス : 高温寿命試験
	湿度試験(定常温度)	40、95%RH / 96時間	H <sub>2</sub> Sガスシーケンス : 30回挿抜 H <sub>2</sub> Sガス試験
	高温寿命試験	定常電流 : 定格電流 × 110%、85 / 1000時間	耐久挿抜試験 : 300回挿抜
	H <sub>2</sub> Sガス	濃度3 ± 1PPM 40、70 ~ 80%RH / 96時間	(2)PEめっき 3Mシーケンス : 50回挿抜 耐湿試験 塩水噴霧試験
			3Mシーケンス : 熱衝撃試験 湿度試験 振動試験
			3Mシーケンス : 高温寿命試験
			H <sub>2</sub> Sガスシーケンス : 50回挿抜 H <sub>2</sub> Sガス試験
			耐久挿抜試験 : 500回挿抜

10226-1A10

ミニチュアデルタリボン  
(MDR) システム  
V2型表面実装リセプタクル  
(ライトアングル型)

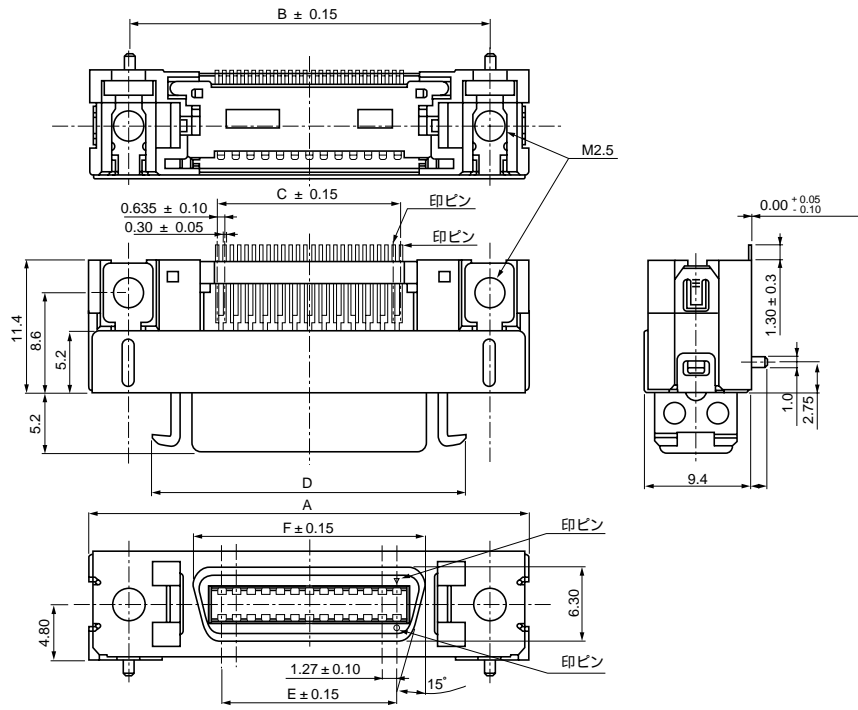
# オーダーインフォメーション

## 10226-1A10

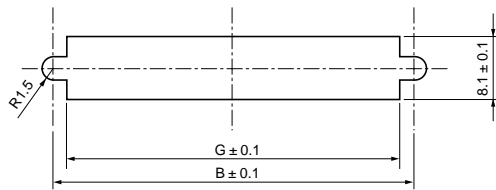
めっき仕様:

PE: 接点部金めっき厚0.5 μm以上(他は金フラッシュめっき)  
PL: 接点部金めっき厚0.2 μm以上(他は金フラッシュめっき)

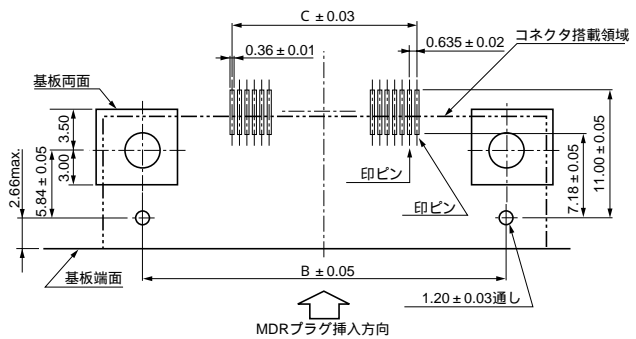
- 注記 1) 自動実装の適合性については、実装機の能力や設定によって可否あります。弊社は必ずしも適合を保証するわけではありません。  
2) 本V2タイプの推奨基板パターンはG66ページ記載の表面実装リセプタクルのものとは異なります。  
3) パネルの厚みは、2mm以下として下さい。(ワッシャー等を使用する場合は、その厚みを含みます。)  
4) パネルマウントの場合、ノンシールドプラグやジャックスクリューM2.6型のノンシールドシェルキットとは適合しません。



推奨パネルカット寸法図



推奨ホールパターン図



極数	製品番号	A	B	C	D	E	F	G
26	10226-1A10	38.2	31.26	15.875	27.2	15.24	20.2	27.6

指定外寸公差		
寸法	.0	.00
公差	±.3	±.15
		±.150

単位 = mm