

DIP

Textool™ Sockets For Test and Burn In

ZIP DIP II ソケット (600mil以外用)

2.54mmピッチDIP(Dual Inline Package)に適合
ピン数により、300、400、900、1000mil用ソケットを用意
ゼロ挿抜機構により、リードの損傷を防止
14ピンから64ピンまで用意
リセプタクルを併用するとソケット交換可能



製品仕様

材料及び処理

ボディ	ガラス入りポリサルホン樹脂	UL94V-0、色調:緑
コンタクト	ベリリウム銅	ニッケル下地金メッキ
カムレバー	ステンレス鋼	
ウエアプレート	ベリリウム銅	
ノブ	ガラス入りポリサルホン樹脂	UL94V-0、色調:緑

定 格

定格電流	1.0A MAX.
使用温度	- 55 ~ + 105

適合対象

適合パッケージ		適合基板(推奨)	
以下の仕様のDIPと適合する。		基板厚	1.6mm
リードピッチ	2.54mm(100mil)	スルーホール径	1.0mm Min.
リード対向ピッチ	7.62mm(300mil)		
	10.16mm(400mil)		
	22.86mm(900mil)		
	25.40mm(1000mil)		
リード幅	0.40 ~ 0.50mm		
リード数	14、16、18、20、22、24、28、40、64		
ソケットの嵌合長	3.3 ~ 5.5mm		

関連規格

EIAJ(ED-7403-1、ED-7419、ED-7421), JEDEC(MS-001、MS-010、MS-011、MS-015), MIL-STD-202F、UL94V-0、JEIDA-38-1984

機械的特性

開閉耐久性	開閉回数 20,000回
-------	--------------

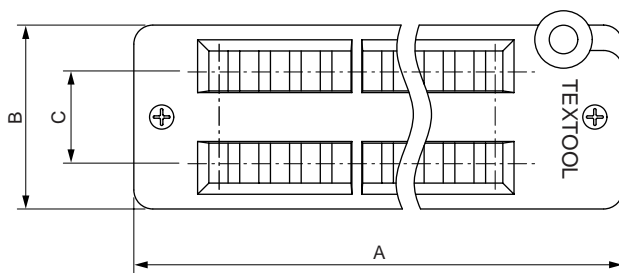
電気的特性

耐電圧	AC1000V RMS1分間
絶縁抵抗	1000M 以上(DC500V)
接触抵抗	初期値40m 以下(1.0mA)

オーダーインフォメーション

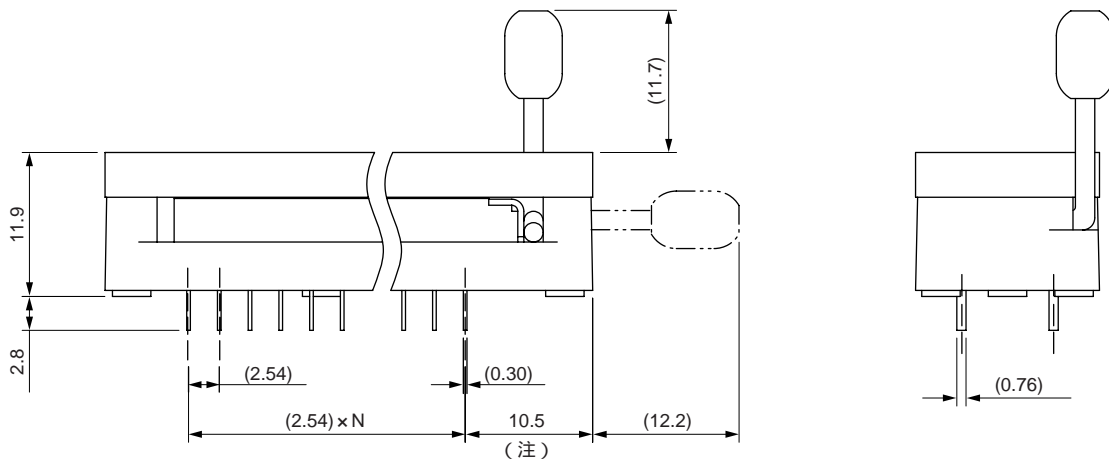
ピン数	製品番号	適合リセプタクル(F-13ベ - ジ掲載)
14	214-3339-00-0602J	214-3339-19-0602J
16	216-3340-00-0602J	216-3340-19-0602J
18	218-3341-00-0602J	218-3341-19-0602J
20	220-3342-00-0602J	220-3342-19-0602J
22	222-3343-00-0602J	222-3343-19-0602J
24スキニー	224-5248-00-0602J	224-5248-19-0602J
28スキニー	228-4817-00-0602J	228-4817-19-0602J
40	240-3639-00-0602J	240-3639-19-0602J
64	264-4493-00-0602J	264-4493-19-0602J

ZIP DIP II ソケット(600mil以外用)

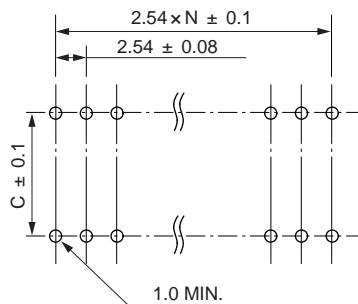


ピン数	A	B	C	N
14	33.0	15.2	7.62(300mil)	6
16	35.3	15.2	7.62(300mil)	7
18	37.8	15.2	7.62(300mil)	8
20	40.4	15.2	7.62(300mil)	9
22	42.9	17.8	10.16(400mil)	10
24スキニー	45.5	15.2	7.62(300mil)	11
28スキニー	50.5	17.8	10.16(400mil)	13
* 40	65.5	33.0	25.40(1000mil)	19
* 64	100.3	33.0	22.86(900mil)	31

* 40ピン、64ピンのみ、ネジ4箇所



(注) 64ピン のとき 12.8



PCB ホールパターン参考図(ソケット実装面側)

指定外寸公差		
寸法	.0	.00
公差	±.3	±.13

単位 : mm

ZIP(Zero Insertion Pressure)ソケットを基板へハンダ付けする作業は、コンタクトをオ - プン状態にして行って下さい。