

DIP

Textool™ Sockets For Test and Burn In

シュリンク(1.778mmピッチ) ZIP DIP II リセプタクル

1.778mmピッチのシュリンクDIPソケットに適合
28ピンから90ピンまで用意
シュリンクDIPソケットの交換が可能



製品仕様

材料及び処理

ボディ	ガラス入りポリサルホン樹脂	UL94V-0、色調:緑又は黒
コンタクト	ベリリウム銅	ニッケル下地金メッキ
スクリュー(付属)	ステンレス鋼	L=16mm×2本

定 格

定格電流	1.0A MAX.
使用温度	-55 ~ +105

適合対象

適合ソケット	適合基板(推奨)
コンタクト数、コンタクト列間距離が同一のTEXTTOOL印シュリンクZIP DIP IIソケットと適合する。 詳細は次ページ(オーダーインフォメーション)参照	基板厚 1.6mm スルーホール径 0.8mm Min.

関連規格

MIL-STD-202F, JEIDA-38-1984, UL94V-0

機械的特性

挿抜耐久性	挿抜回数 100回
-------	-----------

電気的特性

耐電圧	AC1000V RMS1分間
絶縁抵抗	1000M 以上(DC500V)
接触抵抗	初期値 40m 以下(1.5mA)

シュリンク(1.778mmピッチ)ZIP DIP II リセプタクル

オーダーインフォメーション

ピン数	製品番号	適合ソケット(F-15ページ参照)
28	228-1290- -0602J	228-1290-00-0602J
42	242-1293- -0602J	242-1293-00-0602J
64	264-1300- -0602J	264-1300-00-0602J
90	290-1294- -0602J	290-1294-00-3302J

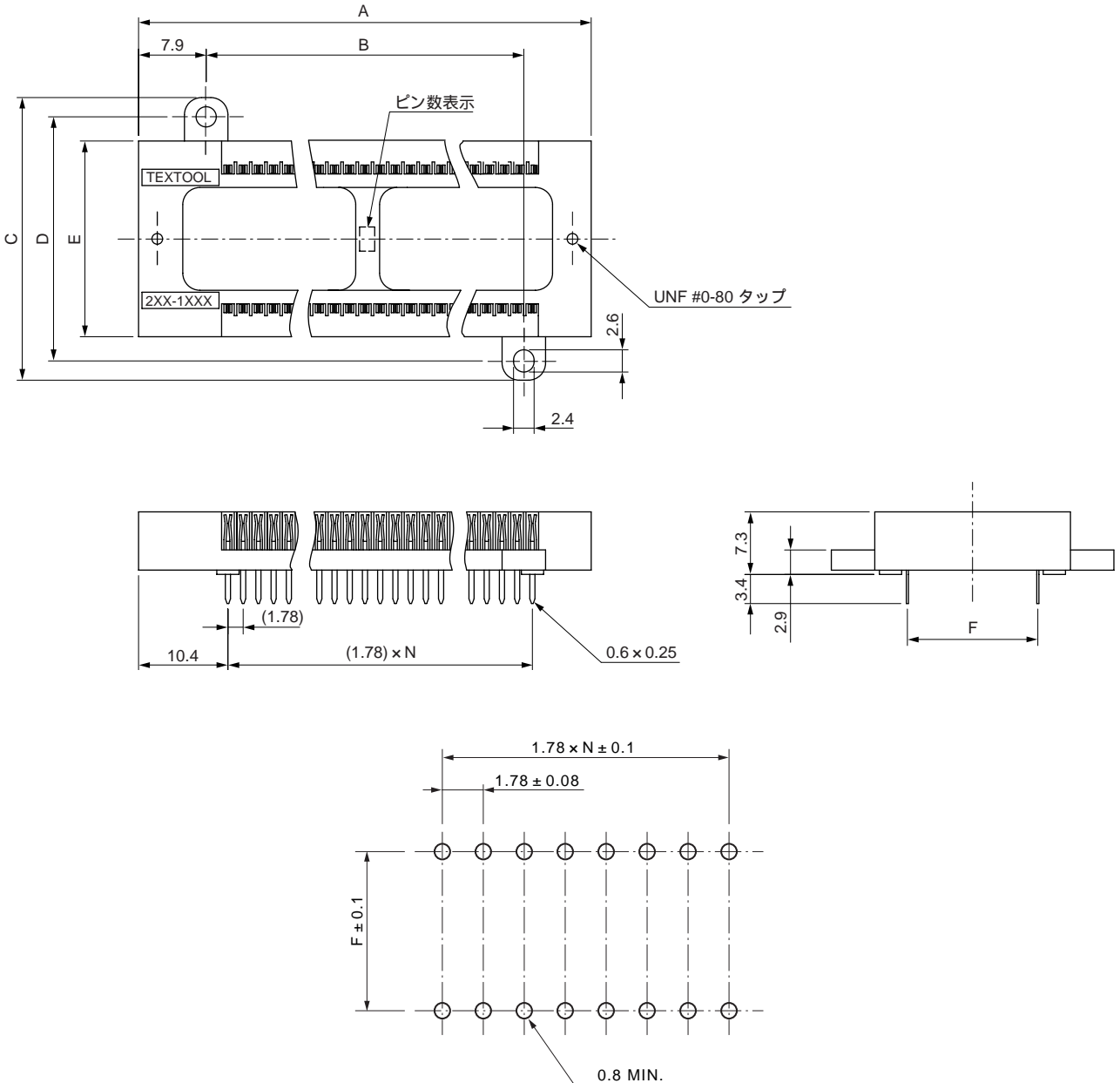
=09:固定用フランジ付き
=29:固定用フランジなし

シュリンク(1.778mmピッチ)ZIP DIP II リセプタクル

固定用フランジ付きリセプタクル

ピン数	A	B	C	D	E	F	N
28	40.5	24.7	27.9	23.4	17.8	10.16(400mil)	13
42	52.9	37.1	33.0	28.5	22.9	15.24(600mil)	20
64	72.5	56.7	38.5	34.0	28.3	20.70	31
90	95.7	79.9	40.8	36.0	30.2	22.86(900mil)	44

(注)1. シュリンクリセプタクル264-1300シリーズのB寸法は19.05(750mil)ではなく20.70ですので、ご注意ください。
2. 290-1294のボディは黒色です。



PCB ホールパターン参考図 (リセプタクル実装面側)

指定外寸法公差		
寸法	.0	.00
公差	±.3	±.13

単位: mm

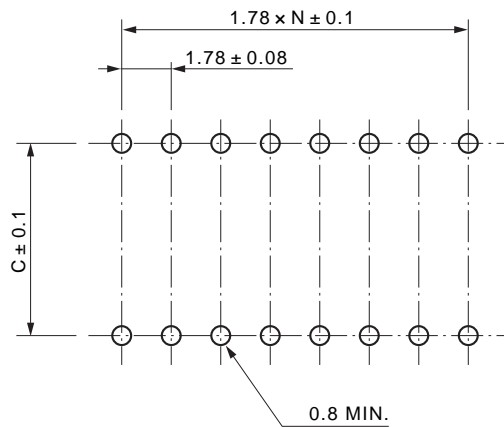
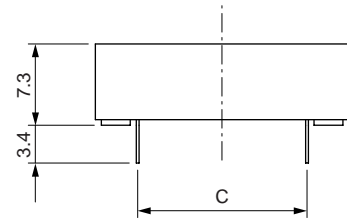
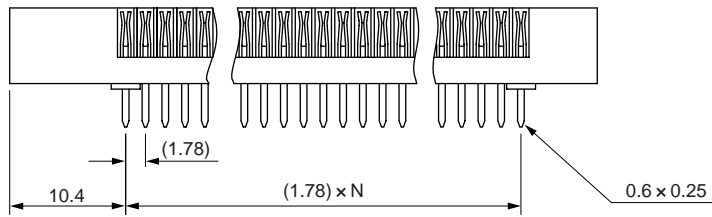
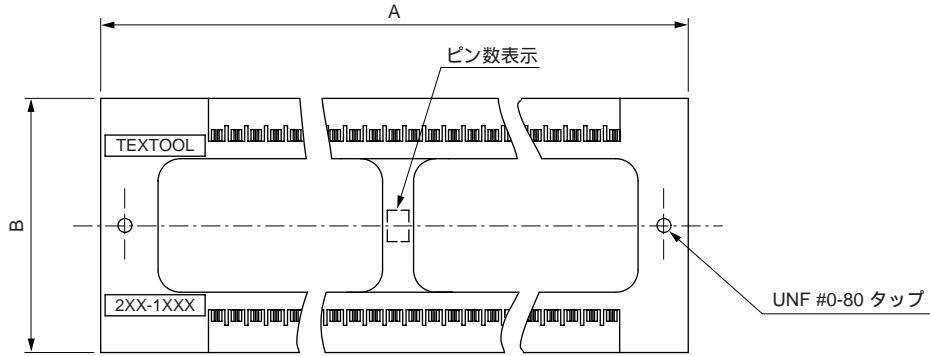
シュリンク(1.778mm ピッチ)ZIP DIP II リセプタクル

シュリンク(1.778mmピッチ)ZIP DIP II リセプタクル

固定用フランジなしリセプタクル

ピン数	A	B	C	N
28	40.5	17.8	10.16(400mil)	13
42	52.9	22.9	15.24(600mil)	20
64	72.5	28.3	20.70	31
90	95.7	30.2	22.86(900mil)	44

(注)1. シュリンクリセプタクル264-1300シリーズのB寸法は19.05 (750mil)ではなく20.70ですので、ご注意ください。
2. 290-1294のボディは黒色です。



PCB ホールパターン参考図 (リセプタクル実装面側)

指定外寸法公差		
寸法	.0	.00
公差	±.3	±.13

単位 : mm